



70 N1 Ø12.5 c 13 - 492cm

37 N2 Ø6.3 c 14 - 892cm

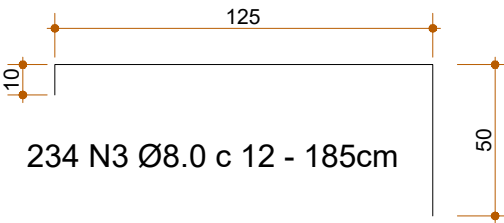
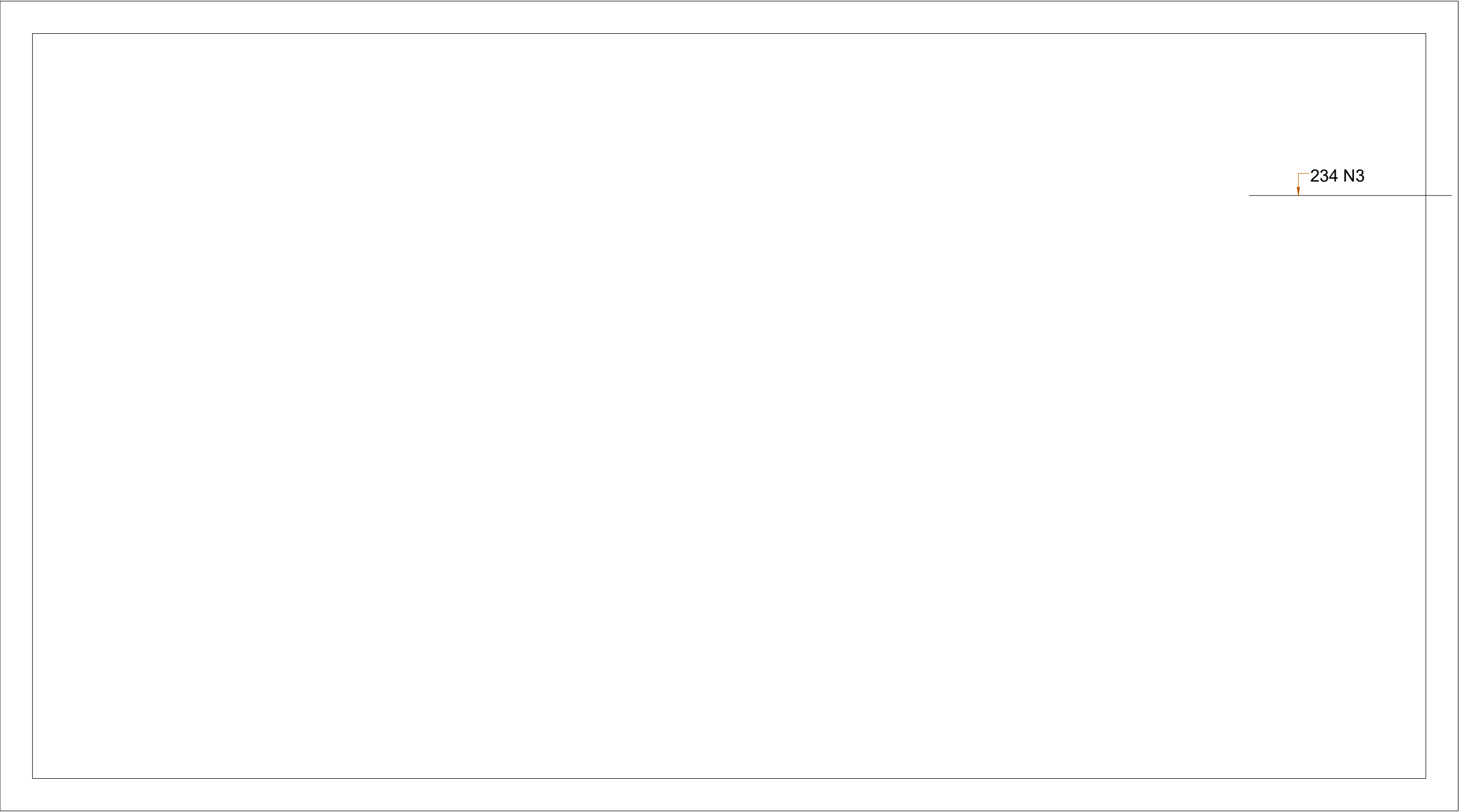
LAJE DE TAMPA - ARMADURA POSITIVA  
ESCALA 1/25



76 N5 Ø10.0 c 12 - 492cm

32 N6 Ø8.0 c 16 - 892cm

LAJE DE FUNDO - ARMADURA POSITIVA  
ESCALA 1/25



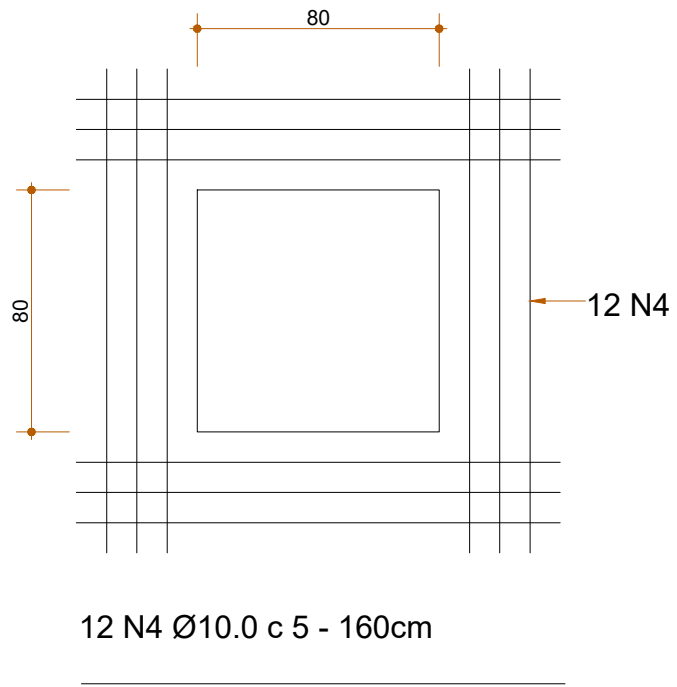
LAJE DE TAMPA - ARMADURA NEGATIVA  
ESCALA 1/25



57 N7 Ø8.0 c 16 - 492cm

32 N8 Ø8.0 c 16 - 892cm

LAJE DE FUNDO - ARMADURA NEGATIVA  
ESCALA 1/25



REFORÇO ALÇAPÃO  
ESCALA 1/25

- NOTAS
- RECOBRIMENTO DA ARMADURA  
TAMPA: 2,5cm  
PAREDES: 4,0cm  
FUNDO: 4,0cm
  - CONCRETO:  
FCK MAIOR OU IGUAL A 30MPa
  - RELAÇÃO A/C MENOR OU IGUAL A 0,55

PROPRIETÁRIO: TRIBUNAL REGIONAL ELEITORAL DA BAHIA

RESPONSÁVEL TÉCNICO: MARCELO GOMES LOPES CREA: 17796/D

REVISÃO	ALTERAÇÃO	DATA

ASCON LTDA – ME  
fone: (99) 98839-5885 email: asconltda@gmail.com

CNPJ: 17.190.416/0001-12

CLIENTE	MUNICÍPIO	
TRIBUNAL REGIONAL ELEITORAL DA BAHIA   SALVADOR		
ENDEREÇO DA OBRA PRIMEIRA AVENIDA - CENTRO ADMINISTRATIVO DA BAHIA		
TIPO DO SERVIÇO		
EDIFÍCIO SEDE - RESERVATÓRIOS DE REUSO		
IDENTIFICAÇÃO DA PLANTA		PRANCHAS
ESTRUTURA DOS RESERVATÓRIOS DE REUSO		ES02
ESCALA	DATA	
1/25	MAIO/2021	

l:\reservatorio\PROJETO ESTRUTURAL - RESERVATÓRIO REUSO.dwg